

Spray Control[®] *Textile*



Spray Control[®] **Textile** är skydd av duk i resistent material
för flänsar – ventiler – expansionskopplingar – armaturer – apparater

Better safe than sorry!

Spray Control® Textile

FÖR FLÄNSAR

Duksorter

Våra skydd tillverkas dels av väv med porer, dels av tät duk med stansade hål eller genomskinlig Teflon® – Clear Telfon. Indikatorpapper på skyddens utsida färgas av media som tränger ut vid läckage genom porer och hål.

Syror färgar pappret rött.
Baser färgar pappret blått.

Pappret kan lätt bytas ut efter färgning.

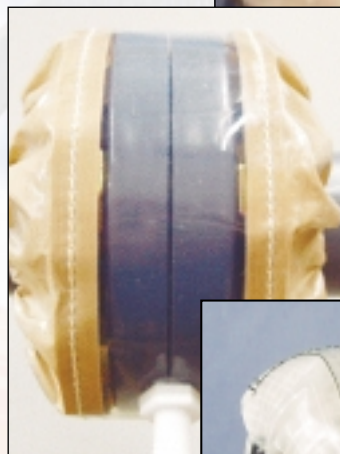
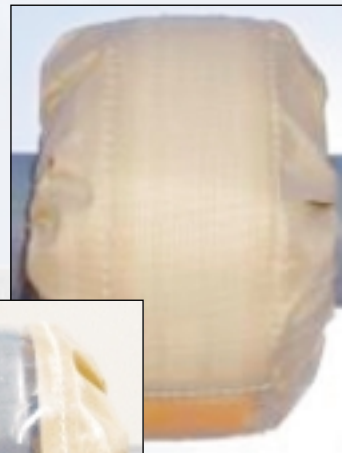
Vid skydd med klar Teflon® ser man när ett läckage uppstår. Sådana skydd används i regel när man vill ha skydd med dränering.

Skydden är UV stabila och tål sol, regn, rök och ångor. De kan användas inomhus eller utomhus.

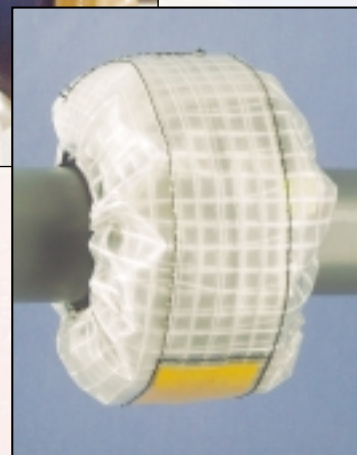
Skydden kan lätt monteras och demonteras - utan verktyg.

- Sprutskydd av duk finns i sex olika material.
- Kan utformas att passa alla applikationer.
- Finns för alla typer av flänsar
- Av samma material tillverkas skydd för ventiler, apparater och annat enligt kundens önskemål och anvisningar.

Flänsskydd av
Standard Teflon
(Typ T)



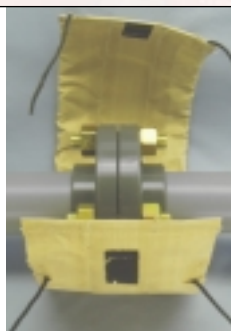
Flänsskydd av
Clear Teflon med
dränering (Typ CTD)



Flänsskydd av
Transparent Polyetylen
(Typ PET)

Montering av Textile skydd

Ett skydd appliceras så att det först sätts på plats och fogas samman med kardborrbanden. Snörena knyts med en råbandsknut. Skälet är att en råbandsknut dras åt hårdare vid belastning. Med en vanlig knut s.k. kärringknut kan knuten lossa då den belastas av en hård sprutstråle. Installationsanvisningar följer med varje leverans.



Teflon®

- Glasfiberduk belagd med Teflon®.
- Teflon eller Nomex i tråd och knytsnöre.
- Max temperatur 230°C.
- Tre typer finns:
 - Standard Teflon® (Typ T)
 - Premium Teflon® (Typ PT)
 - Clear Teflon® (Typ CT)
- Standardfärg är brun.
- Resistent mot de flesta kemikalier.

Standard (Typ T)

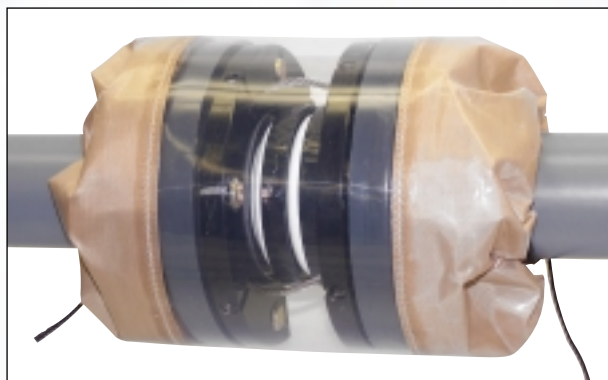
- Den mest populära och använda kvaliteten.
- 3-skikt förstärkt konstruktion.

Premium (Typ TP)

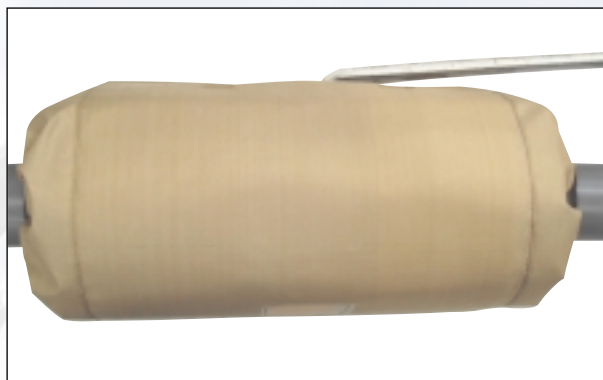
- Extra kraftig beläggning av Teflon® för särskilt svåra applikationer.
- Det bästa som finns att få på marknaden.
- 3-skikts kraftig uppbyggnad
- Provad i laboratorium.

Klar Teflon® (Typ TK)

- Liknande konstruktion som för standard.
- 100 % klar Teflon® i mitten på skyddet för visuell inspektion.



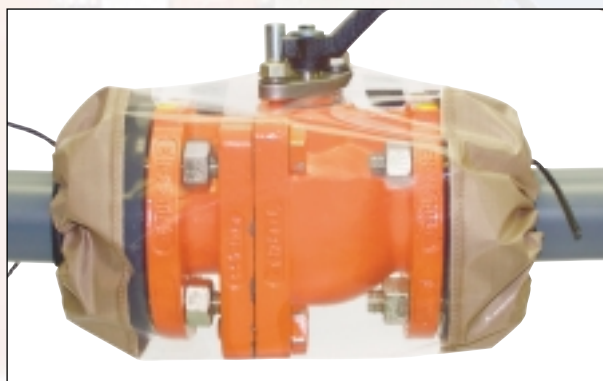
Kabelskydd – expansionskoppling Clear Teflon (Typ CT)



Skydd för sätesventil av Standard Teflon (Typ ST)



Skydd för spjällventil av Gul PVC (Typ V)



Skydd för kulventil av Clear Teflon (Typ CT)

ANDRA DUKSORTER

Polypropylen (Typ PP)

- 100% svart polypropylenduk, tråd och knytsnöre.

PVC (Typ V)

- Tillverkas av gul, förstärkt PVC (finns även i andra färger).
- Extra stark tråd och knytsnöre
- Max temperatur 75°C.

Polyeten (Typ PE)

- Tillverkad av klar förstärkt polyeten.
- Förstärkt tråd och knytsnöre.
- Max temperatur 75°C.

Dränering (Typ D)

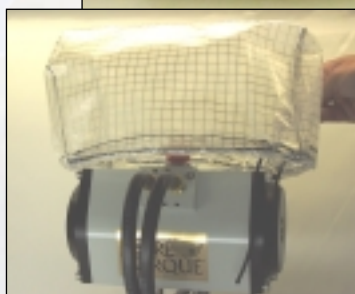
- Kan fås på klar Teflon®.
- 100 % Teflon® nippel apterad på skyddets botten.
- Används för att samla upp dränage och för ventilation och kontroll av flöde.

Spray Control® Textile

SPECIAL



Skydd för roterande axlar av
Transparent Polyetylen (Typ TPE)



Skydd för rörändar av PVC (Typ V)

ATT ANGE VID BESTÄLLNING

FLÄNSSKYDD

1. Dimension (DN)
2. Tryckklass (PN)
3. Typ av duk (t.ex. T-Teflon)

VENTILSKYDD

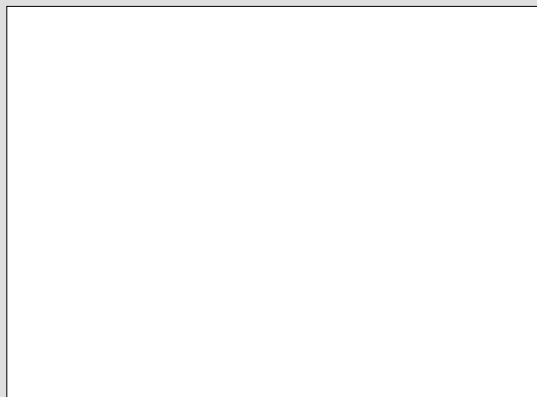
1. Dimension (DN)
2. Tryckklass (PN)
3. Typ av ventil – fabrikat
4. Ventil modellnummer
5. Typ av duk

ANDRA SKYDD

1. Relevanta mått
2. Dimension (DN)
3. Tillverkare
4. Typ av duk

KORROSIVA VÄTSKOR

1. Namn och kemisk formel
2. Koncentration
3. Temperatur



Spray Control SRN

ANDRA PRODUKTER FÖR SÄKRARE PRODUKTION

- **Spray Control SRN**
av syrafast – det bästa skyddet för flänsar
- **ISOFLEX**
monteringsbara isoleringsjackor
- **TESON**
- **Valve Test 2.0**
- **Rotabolt**
- **Konstantflödesventiler**

Se mer på
www.bertfelt.se
eller kontakta oss!

Bertfelt Teknik AB

Träffgatan 4 • 136 44 Handen • Telefon 08-745 43 60 • Fax 08-745 50 71 • www.bertfelt.se • E-mail info@bertfelt.se